

P II 320

Р. Д. 320
61

60 Р. Д. Ср. I 39/1856. I

ЗОРИЦА

или

КАЛЕНДАРЪ

ЗА ГОДИНУ

1856.

Ова е преступна година и има 366 дана



ИЗДАО

СРЕМИЈА КАРАѢИЋЪ.

IV ГОДИНА

У БЕОГРАДУ

Правителственомъ Књигопечатњомъ.

АНТИКВАРНИЦА
ДОСИТЕЈ ОБРАДОВИЋЪ
БЕОГРАД.

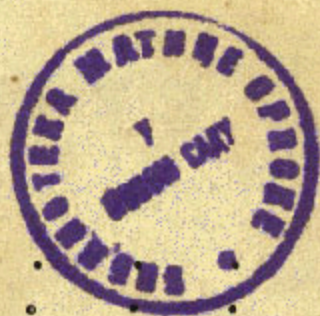
Г.

ЛѢТОЧИСЛЕНІЕ ПАМЕТОДОСТОЙНЫ ПРИКЛЮЧЕНІЯ.

	Године
Одъ створеня света по рачуну православне цркве	7364.
„ створеня света по рачуну римске цркве	5805.
„ „ „ „ „ еврейскомъ	5616.
„ како в Юліе Цезарь уредіо календарь, кои мы и данасъ држимо	1903.
„ рождества Христова	1856.
„ како в Мухамедь бегао изъ Меке у Медину	1272.
„ како су Срби дошли у данашнѣ своє землѣ	1221.
„ како су Срби Христіанску вѣру примили	1000.
„ како су се раздѣлиле цркве (западна одъ источна)	804.
„ како в умр'о Србскій Царь Стефанъ Душанъ Силный	500.
„ како су Срби изгубили царство на Косову	466.
„ како в Цариградъ пао у турске руке	402.
„ како в умр'о послѣдній владатель Србіе деспоть Лазарь Бранковић	399.
„ како в Србія подъ Махометомъ I. сасвимъ одъ Турака освоена была	397.
„ како в Босна пала	393.
„ како су се 36000 Срба подъ Арсениомъ IV. Па- тріархомъ у аустрійске државе преселили	166.
„ како се Србія подъ Кара-Ђорђеиъ дигла	52.
„ како су Срби были освоили Београдъ	50.
„ рођеня Княза Србскогъ Александра Кара-Ђорђевића	49.

Инв. бр. 607338

ПАСХАЛІЯ.



Кругъ сунца в ове године	28.
Кругъ месеца	11.
Пасхално слово	Ц.
Месовѣа 8 недѣля и 1 дань.	
Месне покладе 19. Фебруарія.	
Бѣле покладе 26. Фебруарія.	
Ускрсь 15. Априла.	
Спасовдань 24. Маія.	
Духови 10. Юнія.	
Петрова Поста има 17. дана, а покладе су 11. Юнія.	
Госпоинскій постъ в одъ 1 до 15. Августа (сваке године).	
Божићный постъ в одъ 15. Новембра до 25. Децемб. (сваке год.)	

ПОПРАЧЕНІЯ СУНЦА И МЕСЕЦА.

Ове ћемо 1856 године имати четири помраченія. Два пута ће се сунце и двапутъ мјесець помрачити, одъ кои ћемо само друго помраченіе мјесеца у нашимъ предѣлима видѣти.

1. Сунце ће се сасвимъ помрачити 24. Марта у 4 сата зоромъ и видѣће се само у Новой Холандіи и на островима источнога и сѣвернога мора

2. Мјесець ће се помрачити 8. Априла у 8 сатій пре подне и видѣће се у Америци, Новой Холандіи а одъ части у источној Азији.

3. Сунце ће се помрачити 17. Септ. зоромъ и видѣће се у већој части Азији, сѣверной части Европе и сѣверозападномъ окрѣнку Америка.

4. Мјесець ће се сасвимъ помрачити 1. Октобера у 10 сатій 27 мин. у вече и помраченіе ће трајати до 1½ сат. послѣ поноћи. Ово помраченіе ће се за цело то време у Европи и Африци, а понешто и у Азији видѣти.

ИЗЪСНЕНІЯ НЕБЕСНЫХЪ ЗНАКОВА.

1) Ованъ		♈	Мартъ (Брезень).
2) Телець		♉	Априлій (Цвѣтень).
3) Близанци		♊	Маій (Травень).
4) Ракъ		♋	Юній (Червень).
5) Лавъ		♌	Юлій (Жаръ, Леп.).
6) Дѣва		♍	Августъ (Серпень).
7) Вѣси		♎	Септемврій (Врес.).
8) Скорпія		♏	Октоврій (Паздерн.).
9) Стрѣлаць		♐	Ноемврій (Листоп.).
10) Козерогъ		♑	Декемврій (Студень).
11) Водолей		♒	Януарій (Сѣчень).
12) Рибе		♓	Февруарій (Лютый).

МЕСЕЧНЫ ЗНАЦИ.

	Новъ мјесець.		Пунъ мјесець.
	Прва четвртъ.		Последня четвртъ.

Княжество Србія свенародно слави: 29. Септемврія, данъ рођеня Свѣтлога Князя АЛЕКСАНДРА. — 30. Ноемврія Св. Првозв. Андрею, што су на тай данъ г. 1830. проглашена народна права.

Я Н У А Р І Й

има 31 данъ.



У Недѣлю.

1-га	ев. отъ Марка	зач.	1.
8-га	"	Мат.	8.
15-га	"	Лук.	91.
22-га	"	"	99.
29-га	"	"	93.

С
Л
С
Н
Л
В

Дани.	Календаръ		Изл. и Зал.				Мене месеца.
	Старый.	Новый.	☉				
Н. 1	Обрѣзаніе Госп.	13 Илар.	7	41	4	10	Прва четвртъ 2. у 4. с. 48 м. после подне. — Вѣтрови и пріятни дани. Пунъ мѣсець 10. у 4. с. 33 м. уютру. — Яка зима.
П. 2	Силв. Пап. Р. ☾	14 Фел.	7	40	4	29	
В. 3	Малахія и Горд.	15 Мав.	7	41	4	19	
С. 4	Соборъ 70 Ап.	16 Ису.	7	40	4	20	
Ч. 5	Теопемп. и Теон.	17 Ант.	7	39	4	21	
П. 6	Богояв. Госп.	18 При.	7	38	4	22	
С. 7	Іоанна Крестит.	19 Мар.	7	37	4	23	
Н. 8	Георгіа и Емил.	20 Фаб.	7	36	4	24	Послѣдня четвртъ 18. у 9 с. 40 м. пре подне. — Снегъ. Новъ мѣсець 25. у 11 сат. 41 м. пре подне. — Ве- дрн дани, али врло ладно.
П. 9	Полиевк. муч. ☉	21 Агн.	7	35	4	25	
В. 10	Григоріа Еп. Н.	22 Вин.	7	34	2	26	
С. 11	Теодосіа преп.	23 Зару.	7	33	4	28	
Ч. 12	Татіана мучен.	24 Тим.	7	32	4	10	
П. 13	Ермила и Стр.	25 Обр.	7	30	4	31	
С. 14	Савы Арх. Срб.	26 Пол.	7	29	4	32	
Н. 15	Павла Тивейск.	27 Іоан.	7	28	4	33	Календаръ турскій. 1273. 1856. 8. Цимазіель-евель 1. 1. Цимазіель-ахиръ 26.
П. 16	Ап. Пет. вер.	28 Кар.	7	27	1	34	
В. 17	Антоніа велик.	29 Фра.	7	25	4	35	
С. 18	Атанас. и Кир. ☉	30 Адел.	7	24	4	36	
Ч. 19	Макаріа Египт.	31 Пет.	7	23	4	37	
П. 20	Євтиміа велик.	1 Фев.	7	21	4	39	
С. 21	Максима исп.	2 Срѣ.	7	19	4	41	
Н. 22	Тимотеа и Анаст.	3 Блаз.	7	17	4	43	Календаръ еврейск. 5616. 1856. 6. Шевать 1. 15 Шевать Освяц. плодова . . 10. 1. Адаръ 26.
П. 23	Климен. муч.	4 Вер.	7	15	4	45	
В. 24	Преп. мат. Ксен.	5 Агат.	7	14	4	46	
С. 25	Григ. Богосл. ☉	6 Дор.	7	12	4	48	
Ч. 26	Ксеноф. и друж.	7 Ром.	7	11	4	49	
П. 27	Іоан. Зл. мош. пр.	8 Іоан.	7	10	4	50	
С. 28	Єфрема Сирин.	9 Апол.	7	8	4	52	
Н. 29	Пре. мч. Игн.	10 Схо.	7	7	4	53	
П. 30	Велики Іерарх.	11 Ефр.	7	5	4	55	
В. 31	Кира и Іоанна.	12 Таті.	7	4	4	56	

Вашари. У Войводству Србїи: у Альмашу 28., у велик. Каньжи 21., у Лугошу 28., у Чакову о св. Сави; у Бановини: у Винковцима 10, у Осѣву 8.; у Мацарској; у Ђуру на Богоявлѣнїѣ; у Нѣмачкој; у Липсци на нову годину.

ФЕВРУАРИЙ

има 29 дана.



У Недѣлю.

5-га	ев. одъ Лук. зач.	89.
12-га	" " " "	78.
19-га	" " Мат. "	106.
26-га	" " Мар. "	37.

Дани.	Календарь		Изд. в Зал.				Мѣне мѣсеца.
	Старый.	Новый.	☉				
С. 1	Триф. муч. ☾	13 Иорд.	7	2	4	85	Прва четвртъ 1. у 3 с. 17 м. у ютру. Ведро и приятно.
Ч. 2	Срет. Госп.	14 Вале.	7	0	5	0	
П. 3	Симеона Богопр.	15 Фау.	6	59	5	1	Пунъ мѣсець 8. у 10 с. 44 м. увече. — Лепо време.
С. 4	Исид. Пилус.	16 Юлі.	6	57	5	3	
И. 5	Агатіи мучениц.	17 Саб.	6	55	5	5	Послѣдня четвртъ 17. у 2 с. 47 м. у ютру. Лапавица.
П. 6	Вукола Е. Смир.	18 Сим.	6	53	5	7	
В. 7	Партевіа Е. Л.	19 Сос.	6	51	5	9	Новъ мѣсець 25. у 9 сат. 44 мин. Лапавица.
С. 8	Теод. Стр. ☼	20 Еле.	6	50	5	10	
Ч. 9	Никифора мучен.	21 Ел.	6	48	5	12	Календарь турскій.
П. 10	Харалампіа муч.	22 Пет.	6	46	5	14	
С. 11	Власіа св.-муч.	23 Лаз.	6	44	5	15	1272. 1856.
И. 12	Мелетіа Архіе. А.	24 Мат.	6	43	5	17	1. Рецспъ 25.
П. 13	Симеона мурот.	25 Нес.	6	41	5	19	Календарь еврейск.
В. 14	Авксентіа преп.	26 Леан.	6	40	5	20	
С. 15	Онисима Ап.	27 Викт.	6	38	5	22	5616 1856.
Ч. 16	Памфила мучен.	28 Рена.	6	37	5	23	1. Ве-Адаръ 52.
П. 17	Теодора Тир. ☽	29 Ром.	6	35	5	27	
С. 18	Лева папы Рим.	1 Март	6	33	5	25	
И. 19	Архица Ап.	2 Сим.	6	32	5	28	
П. 20	Лева еписк. Кат.	3 Кун.	6	29	5	31	
В. 21	Тимотеа препод.	4 Каза.	6	27	5	33	
С. 22	Обр. мщ. Евг.	5 Евс.	6	25	5	35	
Ч. 23	Поликарпа Е. С.	6 Фри.	6	23	5	37	
П. 24	Обр. гл. Іоан. К.	7 Том.	6	21	5	39	
С. 25	Тарас. Пат. К. ☿	8 Ч.Ср.	6	19	5	41	
И. 26	Порфиріа Е. Газ.	9 Фра.	6	17	5	43	
П. 27	Прок. Декап.	10 40 м.	6	16	5	45	
В. 28	Василія Спостн.	11 Хер.	6	15	5	46	
С. 29	Сироп. Тар. П. К.	12 Григ.	6	14	5	46	

Вашари. У Войводству: у Апатину 28., у Бачу на чисту недѣлю, у Митровици на 40 муч., у Руми 1., у Суботици 12., у Темерину 13., у Чакову трап. недѣль; у Бановини: у Сиску у Среду по Срѣтен.; у Мацарској: у Мохачу 13.; у Аустрин: у Бечу у недѣлю по Юбилати; у Турској у Серезу 15.

МАРТЪ

има 31 дань.



У Недѣлю.

4-га	ев. одъ	Іоан. зач.	4.
11-га	"	Мар. "	7.
18-га	"	Мар. "	37.
25-га	"	Мер. "	40.

Дани.	Календаръ		Изм. и Зал.				Мѣне мѣсеца
	Старый.	Новый.	☉				
Ч. 1	Евдок. преп. ☾	13 Роз.	6	13	5	47	Прва четвѣръ 1. у 3 с. 41 м. послѣ подне. — Мразовито.
П. 2	Теод. Еп. К.	14 Мат.	6	12	5	48	
С. 3	Евтропіа мучен.	15 Лонг.	6	10	5	50	
Н. 4	Герасима преп.	16 Ериб.	6	8	5	52	Пунъ мѣсець 9. у 5 с. 10 м. послѣ подне. — Ле- по време.
П. 5	Канона мученика	17 Гер.	6	7	5	53	
В. 6	Св. 42 мучен.	18 Але.	6	5	5	55	
С. 7	Св.-муч. въ Х.	19 Іоси.	6	3	5	57	Послѣдня четвѣръ 17. у 3 с. 37 м. послѣ под- не. — Лепѣ и пріятно.
Ч. 8	Теофилакта Е. Н.	20 Ники.	6	1	5	50	
П. 9	40 Мученика ☀	21 Бен.	6	0	6	0	
С. 10	Кодрата и др.	22 Окт.	5	58	6	2	Новъ мѣсець 24. у 6 с. 58 м. уютру. — Мутно време.
Н. 11	Софроніа Патр.	23 Воск.	5	56	6	4	
П. 12	Препод. Теоф.	24 Во. П.	5	55	6	5	
В. 13	Прен. мш. Ни.	25 Благ.	5	53	6	7	Прва четвѣръ 31. у 5 с. 58 м. уютру. — Киша.
С. 14	Венедикта преп.	26 Ема.	5	52	6	8	
Ч. 15	Агапіа мученика	27 Рип.	5	50	6	10	
П. 16	Савина и Пап.	28 Вит.	5	48	6	12	Календаръ турскій. 1272. 1856. 1, Шабанъ 25.
С. 17	Алек. ч. Бож. ☽	29 Кирі.	5	46	6	14	
Н. 18	Кирила Патр. Гер.	30 Кви.	5	45	6	15	
П. 19	Хрисан. и Даріи	31 Вені.	5	44	6	16	Календаръ еврейск. 5616. 1856. 13. Ве-Адаръ п. Ест, 8. 14. " Пуримъ* 9. 15. " " Сусанъ 10. 1. Нисанъ 25.
В. 20	Во обит. Саввы	1 Апр.	5	43	6	17	
С. 21	Іакова Еписк.	2 Фра.	5	41	6	19	
Ч. 22	Василія Пресв.	3 Риха.	5	40	6	20	Календаръ еврейск. 5616. 1856. 13. Ве-Адаръ п. Ест, 8. 14. " Пуримъ* 9. 15. " " Сусанъ 10. 1. Нисанъ 25.
П. 23	Никона препод.	4 Исид.	5	39	6	21	
С. 24	Артем. Еп. С. ☽	5 Винц.	5	34	6	26	
Н. 25	Благов.	6 Цел.	5	31	6	29	Календаръ еврейск. 5616. 1856. 13. Ве-Адаръ п. Ест, 8. 14. " Пуримъ* 9. 15. " " Сусанъ 10. 1. Нисанъ 25.
П. 26	Собора Арх. Г.	7 Алб.	5	29	6	31	
В. 27	Мирони матере	8 Алб.	5	27	6	33	
С. 28	Іларіона и Ст. ч.	9 Мар.	5	26	6	34	Календаръ еврейск. 5616. 1856. 13. Ве-Адаръ п. Ест, 8. 14. " Пуримъ* 9. 15. " " Сусанъ 10. 1. Нисанъ 25.
Ч. 29	Марка еп. Арет.	10 Іезе.	5	24	6	36	
П. 30	Іоанна Лѣствич.	11 Лва.	5	22	6	38	
С. 31	Ігнатія ☾	12 Юліа	5	21	6	93	

Вашари. У Войводству: у Ади 7., у Карловци 16. у Оца-
цма 7., у Руми на Цвѣти, у Сомбору на Благов., у Футогу о Благо-
сти; Маѣарској: у Араду о Ускрсу, у Пешти 7., у Ђуру на велику
Среду.

А П Р И Л І Й

има 30 дана.



У Недѣлю.

1-га	ев. одъ	Марк. зач.	47.
8-га	„ „	Іоана „	41.
15-га	„ „	Іоана „	1.
22-га	„ „	Іоана „	65.
29-га	„ „	Мар. „	69.

Дана.	Календаръ		Иzl. и Зал.				Мѣне мѣсеца.
	Старый.	Новый.	☉				
Н. 1	Пр. Маріи Егип.	13 Юст.	5	21	6	39	Пунъ мѣсець 8. у 10 с. 19 м. пре подне. — Кишовнто.
П. 2	Тита чудотвр.	14 Тібр.	5	18	6	41	
В. 3	Препод. Никити.	15 Харі.	5	17	6	43	
С. 4	Преп. Іос. и Г.	16 Турі.	5	16	6	44	
Ч. 5	Теодула и Агат.	17 Рудо.	5	14	6	46	
П. 6	Евтіхія Арх. К.	18 Вал.	5	12	6	48	
С. 7	Георгія Еп. Мел.	19 Ант.	5	10	6	50	
Н. 8	Апост. Ир. ☉	20 Сул.	5	9	6	51	Послѣдня четвртъ 16. после поноѣи у 0 с. 32 м. — Лепо време.
П. 9	Евпсихія мучен.	21 Анзе.	5	7	6	53	
В. 10	Терен. муч. и др.	22 Рафа.	5	6	6	54	
С. 11	Антіпы Е. Перг.	23 Адал.	5	5	6	55	
Ч. 12	Васілія Е. Па.	24 Гео.	5	3	6	56	
П. 13	Артем. Свящ. мч.	25 Мар.	5	2	6	58	
С. 14	Март. Папа Р.	26 Тит.	5	0	7	0	
Н. 15	Вескес. Хрис.	27 Анас.	4	58	7	2	Календаръ турскій. 1272. 1856. 1. Рамазанъ постъ 24.
П. 16	Воскр. Пон. ☾	28 Вит.	4	56	7	4	
В. 17	Воскрес. Втор.	29 Пет.	4	55	7	5	
С. 18	Іоан. учен. Г. Д.	30 Екат.	4	53	7	7	
Ч. 19	Іоана ветхопещ.	1 В. Х.	4	52	7	9	
П. 20	Ѳеод. Трих.	2 Ата.	4	51	7	9	
С. 21	Януар. и Алекс.	3 Об. †	4	50	7	10	
Н. 22	Теод. Сикеот. ☉	4 Фло.	4	49	7	11	Календаръ еврейск. 5616. 1856. 15. Нисанъ Пасха* 8. 16. „ втор. Пасх.* 9. 17. до 20. ср. д. 10. до 13. 21. Нисанъ Шевін* 14. 22. „ Ахаронъ* 15. 1. Іаръ 24.
П. 23	Георг. великом,	5 Шус.	4	47	7	13	
В. 24	Саввы Стратил.	6 Іоан.	4	46	7	14	
С. 25	Марка Евангел.	7 Ста.	4	44	7	16	
Ч. 26	Св-муч. Василя.	8 Мих.	4	42	7	18	
П. 27	Сим. срод. Гд.	9 Грнг.	4	40	7	20	
С. 28	Іасона и Сосип.	10 Ант.	4	38	7	22	
Н. 29	Св. 9 мучен. ☾	11 Дух.	4	37	7	23	
П. 30	Іакова бр. Іов.	12 Д. П.	4	36	7	24	

Вашари. У Србін: у Лозн. о Цвѣт. У Пожаревцу на Томину недѣлю, у Тополику о Ђурђеву дну; у Войводст. у Апатину 28., у Ковину и у Митровици о Ђурђеву дну; у Бановини: у Вуковáру 19., у Карловцу 26., у Осѣку 12., у Мацарској: у Сегедину о Ђурђеву дну, у Дебрецину 12.; у Нѣмачкој: у Липици 22.; у Турској: у Приштини о Ђурђеву дну.

МАІЙ

има 31 данъ.



У Недѣлю.

6-га ев. одъ Іоана зач.	14.
13-га " " " "	12.
20-га " " " "	34.
27-га " " " "	56.

Дани.	Календаръ		Ивл. и Зал.				Мѣне мѣсеца.
	Старый.	Новый.	☉				
В. 1	Пророка Іереміи.	13 Сер.	4	35	7	25	Пунъ мѣсець 8. у 1. с. 2 мин. после понощи. Ле- по време.
С. 2	Атанасіа П. Ал.	14 Хрис.	4	34	7	26	
Ч. 3	Тимотеа и Мавр.	15 Соф.	4	33	7	27	Послѣдня четвртъ 15. у 6 сат. 39 мин. у ютру. Кишовито.
П. 4	Пелагин муч.	16 Іо. Н.	4	32	7	28	
С. 5	Ирены мучен.	17 Убал.	4	31	7	29	Новъ мѣсець 22. у 0 с. 45. после понощи. Ладно време.
Н. 6	Іова многострад.	18 С. Т.	4	29	7	30	
П. 7	Авакіа мучен.	19 Ивон.	4	28	7	31	Прва четвртъ 29. у 2 с. 56. мин после подне. Приятно време.
В. 8	Іоанна Еванг. ☉	20 Бер.	4	27	7	32	
С. 9	Исаин, пр. м. с. Н.	21 Кон.	4	26	7	33	Календаръ турскій. 1272 1856.
Ч. 10	Апост. Симона З.	22 Бр.	4	24	7	34	
П. 11	Мокіа и Мет. Е.	23 Дези.	4	23	7	36	1. Шеваль. Баирамъ 23.
С. 12	Епифан. и Гер.	24 Іоан.	4	22	7	37	
Н. 13	Гликеріи мучен.	25 Урб.	4	21	7	38	Календаръ еврейск. 5616. 1856.
П. 14	Исидора муч.	26 Фил.	4	20	7	39	
В. 15	Пахом. и Ев. ☽	27 Іо. П.	4	19	7	40	18. Іаръ Якове Лагъ беом. 11.
С. 16	Теодора и Евр.	28 Вилм.	4	18	7	41	
Ч. 17	Андроника Апост.	29 Макс.	4	18	7	42	1. Сыванъ 23.
П. 18	Теодота мучен.	30 Фел.	4	17	7	42	
С. 19	Патрикіа св.м.	31 Пет.	4	16	7	43	6. " Дуови* 24.
Н. 20	Фалалеа муч.	1 Юн.	4	15	7	44	
П. 21	Конст. и Елена	2 Ераз.	4	14	7	45	7. " втор. данъ 25.
В. 22	Василис. муч. ☉	3 Кло.	4	13	7	46	
С. 23	Мих. Еп. Сив.	4 Квир.	4	12	7	47	Вашари. У Србїи: у Брусници о Спасову дну, у Гургусовцу о св. Николи, у Ћуприн о Духовима; у Войводству: у Бечкереку, Руми и Сомбору о Спасову дну, Карловци 20., у Суботници 4., у Темш- вару на цара у Конст.; Бановини: у Сиску 4.; у Мадарской: у Пешти 27., у Ћуру у среду предъ Брашанчево; у Аустрии: у Бечу о Маргарети; у Гурской: у Велесу 20., у Янини 17.
Ч. 24	Вознес. Госп.	5 Бони.	4	11	7	48	
П. 25	III. обр. главе П.	6 Нор.	4	11	7	49	
С. 26	Карпа Апост.	7 Лик.	4	10	7	49	
Н. 27	Терапонта мучен.	8 Мед.	4	10	7	50	
П. 28	Препод. Никити.	9 Геб.	4	9	7	50	
В. 29	Теод. мучен. ☾	10 Мар.	4	9	7	51	
С. 30	Ісака преподоб.	11 Адол.	4	8	7	51	
Ч. 31	Ап. Ерм и Ерм.	12 Іоан.	4	8	7	52	

Вашари. У Србїи: у Брусници о Спасову дну, у Гургусовцу о св. Николи, у Ћуприн о Духовима; у Войводству: у Бечкереку, Руми и Сомбору о Спасову дну, Карловци 20., у Суботници 4., у Темшвару на цара у Конст.; Бановини: у Сиску 4.; у Мадарской: у Пешти 27., у Ћуру у среду предъ Брашанчево; у Аустрии: у Бечу о Маргарети; у Гурской: у Велесу 20., у Янини 17.

Ю н і й

има 30 дана.



У Недѣлю.

3-га	ев. годъ	Мар. зач.	27.
10-га	"	Мат. "	38.
17-га	"	" "	9.
24-га	"	" "	18.

Дани.	Календарь		Изл. и Зал.				Мѣне мѣсеца.
	Старый.	Новый.	☉				
П. 1	Юстина Ф. муч.	13 Анто.	4	7	7	53	Пунъ мѣсець 6. у 0 с. 57 минута после подне. Киша.
С. 2	Никиф. П. К.	14 Васи.	4	7	7	53	
Н. 3	Сшест. С. Дух.	15 Вида.	4	7	7	53	Послѣдня четвѣръ 13. у 11 с. 23 мин. пре подне. Киша.
П. 4	Дуови Понед.	16 Фра.	4	6	7	54	
В. 5	Дорот. Е. Тир.	17 Адол.	4	6	7	54	Новъ мѣсець 20. у 10 с. 36 мин. пре подне. — Ведро.
С. 6	Висар. чудот. ☉	18 Мар.	4	6	7	54	
Ч. 7	Юми иже Мале.	19 Юліа	4	6	7	54	Прва четвѣръ 28. у 8 с. 28 мин. пре подне, — Ветаръ съ кишомъ.
П. 8	Прокон. великом.	20 Сил.	4	6	7	54	
С. 9	Кирила Арх. Ал.	21 Алой.	4	6	7	54	Календарь турскій.
Н. 10	Тимот. Еп. Пр.	22 Паул.	4	6	7	54	
П. 11	Вартоломеа и В.	23 Сидо.	4	6	7	54	1272. 1856. 1. Зилкаде 22.
В. 12	Онуфріа велик.	24 Иоан.	4	6	7	54	
С. 13	Мучен. Акил ☉	25 Про.	4	6	7	54	Календарь еврейск. 5616. 1856. 1. Тамузъ 22.
Ч. 14	Елисеа пр. и М.	26 Иоан.	4	6	7	54	
П. 15	Амоса пр. и К. Л.	27 Ладн.	4	7	7	53	Календарь еврейск. 5616. 1856. 1. Тамузъ 22.
С. 16	Св. Тихона.	28 Львъ	4	7	7	53	
Н. 17	Мануила и Сав.	29 П. П.	4	7	7	53	Календарь еврейск. 5616. 1856. 1. Тамузъ 22.
П. 18	Леонтіа мучен.	30 Пав.	4	8	7	52	
В. 19	Юды брата Гд.	Юлій	4	6	7	52	Календарь еврейск. 5616. 1856. 1. Тамузъ 22.
С. 20	Метод. Еп. П. ☉	2 Пос.	4	8	7	52	
Ч. 21	Юліяна муч. Т.	3 Кор.	4	9	7	51	Календарь еврейск. 5616. 1856. 1. Тамузъ 22.
П. 22	Евсевіа Еп. Сам.	4 Уда.	4	9	7	51	
С. 23	Агрипины муч.	5 Вилх.	4	9	7	51	Календарь еврейск. 5616. 1856. 1. Тамузъ 22.
Н. 24	Рожд. Іов. К.	6 Исаі.	4	10	7	50	
П. 25	Февроніи муч.	7 Виба.	4	10	7	50	Календарь еврейск. 5616. 1856. 1. Тамузъ 22.
В. 26	Преподоб. Дав.	8 Кил.	4	11	7	49	
С. 27	Сампсона стран.	9 Лукр.	4	12	7	48	Календарь еврейск. 5616. 1856. 1. Тамузъ 22.
Ч. 28	Кира и Иоанна ☉	10 Ама.	4	13	7	47	
Н. 29	Ап. Петра и П.	11 Піусъ	4	14	7	46	Календарь еврейск. 5616. 1856. 1. Тамузъ 22.
С. 30	Сборъ 12 Ап.	12 Хен.	4	14	7	46	

Вашари. У Србін: У Карановцу 22. у Крушевцу на Видовъ Данъ, у Пожеги о Петрову дну; у Войводству: у Панчеву и Руми на Петровъ данъ; у Бановини: у Сиску 3.; у Мацарској: у Мохачу 12.; у Турској: у Пазару 24.

Ю л и й

има 31 данъ.



У Недѣлю.				
1-га	ев.	одъ	Мат. зач.	25.
8-га	"	"	"	28.
15-га	"	"	"	29.
22-га	"	"	"	33.
29-га	"	"	"	58.

Дани.	Календаръ		Изм. и Зал.				Мѣне мѣсеца.
	Старый.	Новый.	☉				
Н. 1	Космы и Даміан.	13 Марг.	4	13	7	47	Пунъ мѣсець 5. у 10 с. 36 м. у вече. — Запара
П. 2	Поло. риз. Бог.	14 Бон.	4	14	7	46	
В. 3	Вакин. мучен.	15 Раз.	4	15	7	45	
С. 4	Андреа Крит. А.	16 Фав.	4	16	7	44	
Ч. 5	Атанас. Атон.	17 Алек.	4	17	7	43	
П. 6	Сисоа велик.	18 Арн.	4	18	7	42	
С. 7	Томы иже въ М.	19 Винц.	4	19	7	41	
Н. 8	Прокопіа вел.	20 Ил. п.	4	20	7	40	Новъ мѣсець 19. у 10 с. 14 минута у вече. — Ле по преме.
П. 9	Панкратіа Еп. Т.	21 Дан.	4	21	7	39	
В. 10	45 мч. Ник. А.	22 Мар.	4	22	7	38	
С. 11	Ефиміи мучениц.	23 Ливо.	4	23	7	37	
Ч. 12	Прок. и Илар.	24 Хрис.	4	24	7	36	Прва четвртъ 28. у 1 с. 27 мин. после поноѣи. Кнша съ грмлявиномъ.
П. 13	Собор. Ар. Гавр.	25 Яко.	4	25	7	35	
С. 14	Акилы апостола.	26 Анн.	4	26	7	34	
Н. 15	Кирика и Юлиты.	27 Пан.	4	27	7	33	
П. 16	Атиногена св.-м.	28 Ино.	4	28	7	32	Календаръ турскій. 1272. 1856. 1. Зилвице 21. 10. Корбанъ байрамъ 30.
В. 17	Марины в.-мч.	29 Мар.	4	30	7	30	
С. 18	Вакинта и Емил.	30 Абдо.	4	32	7	28	
Ч. 19	Макр. сест. В.	31 Игн.	4	33	7	27	
П. 20	Пророка Иліе	1 Авг.	4	35	7	25	
С. 21	Симеона и Іоан.	2 Пър.	4	36	7	24	
Н. 22	Маріи Магдал.	3 Сте.	4	39	7	21	Календаръ еврейск, 5616. 1856. 1. Авъ 9. Авъ Постъ Тишаа беавъ 29.
П. 23	Троф. и Теоф.	4 Дом.	4	40	7	20	
В. 24	Христини мучен.	5 Мар.	4	41	7	19	
С. 25	Успеніе св. Анн.	6 Пре.	4	43	7	17	
Ч. 26	Ермолая св.-муч.	7 Кае.	4	45	7	15	
П. 27	Пантел. в. мучен.	8 Кир.	4	46	7	14	
С. 28	Прох. и Ник.	9 Ром.	4	47	7	13	
Н. 29	Калиника муч.	10 Лав.	4	48	7	12	
П. 30	Ангел. Д. и Силы.	11 Соса.	4	49	7	11	
В. 31	Евдокима прав.	12 Клар.	4	51	7	9	

Вашари. У Србїи: у Валѣву о св. Или, у Иваньци о Петковачи, у Шопићу 13.; у Войвод. у Бан 10.; у Карловци 20., у Бановини: у Карловцу о св. Аранѣлу, у Осѣку 8., у Сиску 31.; у Мацарској у Сегедину 19., у Ђуру 10.; у Турској: у Прилепу 20.

АВГУСТЪ

има 31 данъ.



У Недѣлю.

5-га ев. одъ Мат. зач.	59.
12-га " " " "	72.
19-га " " " "	77.
26-га " " " "	79.

Дани.	Календарь		Изл. и Зал.				Мѣне мѣсеца.
	Старый.	Новый.	☉				
С. 1	Происх. честн. †	13 Ипо.	4	53	7	7	Пунъ мѣсець 4. у 7 с. 0 мин. у ютру. Киша.
Ч. 2	Мощи св. Стеф.	14 Евсе.	4	54	7	6	
П. 3	Исаак. и Фауста	15 У. Б.	4	55	7	5	Послѣдня четвѣть 10. у 10 сат. 13 мин. у вече. Чисто и тепло.
С. 4	Отр. во Еф. ☉	16 Роз.	4	57	7	3	
Н. 5	Евсигнія мучен.	17 Либе.	4	58	7	2	Новъ мѣсець 18. у 1 с. 13 мин. после подне. Яка препека.
П. 6	Пресб. Христ.	18 Еле.	5	0	7	0	
В. 7	Домет. Пулхер.	19 Лудв.	5	1	6	59	Прва четвѣть 26. у 5 с. 2 мин. после подне. Ле- по време.
С. 8	Емилияна Е. К..	20 С. К.	5	3	6	57	
Ч. 9	Матія апостол	21 Иоак.	5	5	6	55	Календарь турскій. 1273. 1856.
П. 10	Лаврентіа Ар. ☉	22 Тимо.	5	6	6	54	
С. 11	Еупла муч. и діяк.	23 Фил.	5	8	6	52	1. Муаремъ Ново лето. 20.
Н. 12	Фотіа и Аникит.	24 Варт.	5	10	6	50	
П. 13	Максима испов.	25 Лудо.	5	11	6	49	Календарь еврейск. 5616. 1856.
В. 14	Михеа пророка	26 Саму.	5	13	6	47	
С. 15	Усп. Богор.	27 Юси.	5	15	6	45	1. Елуль 20.
Ч. 16	Святаго убруса	28 Авгу.	5	17	6	43	
П. 17	Мирона мучен.	29 Усѣк.	5	19	6	44	Календарь еврейск. 5616. 1856.
С. 18	Флор. и Лав. м. ☉	30 Роз.	5	21	6	39	
Н. 19	Андреа стратил.	31 Райм.	5	22	6	38	Календарь еврейск. 5616. 1856.
П. 20	Самуила пророка	1 Сеп.	5	24	6	36	
В. 21	Таддеа апост.	2 Ефр.	5	25	6	35	Календарь еврейск. 5616. 1856.
С. 22	Агатоника мч.	3 Ман.	5	27	6	33	
Ч. 23	Луца мучен.	4 Роза.	5	29	6	31	Календарь еврейск. 5616. 1856.
П. 24	Евтиха св.-муч.	5 Вик.	5	30	6	30	
С. 25	Вартол. ап. и Т.	6 Зла.	5	31	6	29	Календарь еврейск. 5616. 1856.
Н. 26	Адриан. и Нат. ☾	7 Рег.	5	32	6	28	
П. 27	Пимен. препод.	8	5	34	6	26	Календарь еврейск. 5616. 1856.
В. 28	Мойсеа Мур. Пр.	9 Горг.	5	36	6	24	
С. 29	Усѣк. Иоан. К.	10 Нико.	5	37	6	23	Календарь еврейск. 5616. 1856.
Ч. 30	Алек. и Иоан.	11 Емил.	5	39	6	21	
П. 31	Чест. пояса Бог.	12 Тов.	5	40	6	20	

Вашари. У Србін: кодъ Бѣле Цркве о вел. Госп., у Заичару о Усѣннов.; у Войвод. у Алибунару о в. Госп., у Апатину 13., у Бечкер. на Преображ., у Сомбору на в. Госп., у Суботици 27., у Темерину 23., у Футогу о Преоб.; у Мацарској: у Дебрецину 3., у Пешти 17., у Ђуру 27.; у Турској: у Ипсали 8., у Неврокопу 15.

СЕНТЕМВРІЙ

има 30 дана.



У Недѣлю.			
2-га	ев.	одъ	Мат. зач. 87.
9-га	"	"	Іоан. " 9.
16-га	"	"	Мар. " 37.
"	"	"	Мар. " 105.
25-га	"	"	Мат. " 62.

Дани.	Календарь		Изл. и Зал.				Мѣне мѣсеца.
	Старый.	Новый	☉				
С. 1	Сим. и Мар.	13 Мав.	5	42	6	18	Пунъ мѣсець 2. у 3 сат. 14 мин. после подне. Промельиво.
Н. 2	Мам. и Іоа. П. ☉	14 Возд.	5	44	6	16	
П. 3	Антима и Теокт.	15 Нико.	5	45	6	15	Послѣдня четвѣръ 9. у 6 с. 56 минута у ютру. Ветаръ съ кишомъ.
В. 4	Вавилы Е. и Мой.	16 Лудм.	5	47	6	13	
С. 5	Зах. пр. и Блисав.	17 Ломб.	5	49	6	11	Новъ мѣсець 17. у 4 с. 58 минута у ютру. Кишовито.
Ч. 6	Евдокс. мученик.	18 Том.	5	51	6	9	
П. 7	Созонта муч.	19 Кон.	5	52	6	8	Прва четвѣръ 25. у 7 с. 43 минута у ютру киша.
С. 8	Рожд. Бог.	20 Евст.	5	54	6	6	
Н. 9	Іоак и Анны ☽	21 Мат.	5	56	6	4	Календарь турскій. 1273. 1856. 1. Сеферъ 18.
П. 10	Минод. и Митр.	22 Мав.	6	58	6	2	
В. 11	Теодора Алекс.	23 Текл.	4	0	6	0	Календарь еврейск. 5617. 1856. 1. Тишри. Ново лѣто* 18. 2. „ вторый данъ* 19. 3. „ Постъ Гедаля 20. 10. „ Судній данъ* 27.
С. 12	Автонома св.-м.	24 Гер.	4	2	5	58	
Ч. 13	Корнилія сот.	25 Кле.	4	4	5	56	
П. 14	Возд. чест. †	26 Юст.	4	6	5	54	
С. 15	Никиты великом.	27 Кос.	4	8	5	52	
Н. 16	Евфиміи великом.	28 Венц.	4	9	5	59	
П. 17	Соф. и чад. ея. ☉	29 Миха.	4	11	5	41	
В. 18	Евменія Еп. Гор.	30 Єро.	4	13	5	47	
С. 19	Трофима и Сав.	1 Окт.	4	14	5	46	
Ч. 20	Евстатія в.мч.	2 Лео.	4	15	5	45	
П. 21	Кодрата Апост.	3 Кан.	4	17	5	43	
С. 22	Фоки и пр. Іоны	4 Фра.	4	19	5	41	
Н. 23	Зачатіе Іоан. Кр.	5 Пла.	4	20	5	45	
П. 24	Симеона К. Срб.	6 Бру.	4	22	5	38	
В. 25	Евѣрос. преп. ☾	7 Юст.	4	24	5	36	
С. 26	Прест. Ев. Іоан.	8 Бриг.	4	25	5	35	
Ч. 27	Калистрата муч.	9 Діон.	4	33	5	33	
П. 28	Харитона преп.	10 Фра.	4	31	5	31	
С. 29	Кириака отц.	11 Емил.	4	30	5	30	
П. 30	Григорія въ Арм.	12 Макс.	4	29	5	29	

Вашари. У Србін: у Делиграду о Крст. дну, у Неготини и Тополи о мал. Госп.; у Валѣву о Міолю; у Войводству: Бан 8., у Панчев. о мал. Госп.; у Турској: у Водени 10., у Зонцови 2., у Србици и Силivr. 10.

О К Т О В Р І Й

има 31 дань.



У Недѣлю.

7-га	ев. одъ Луки	зач.	17.
14-га	"	"	26.
21-га	"	"	30.
28-га	"	"	79.

Дани.	Календарь		Изм. и Зал.				Мѣне мѣсеца.
	Старый.	Новый.	☉				
П. 1	Покр, Богор.	13 Коло.	6	34	5	26	Пунъ мѣсець 2. у 1 сат. 5 минута после подне. Ладно.
В. 2	Кипр. и Юст. ☺	14 Кал.	6	36	5	24	
С. 3	Діонисіа Ареоп.	15 Тер.	6	38	5	22	
Ч. 4	Іерот. и Стеф. Ш.	16 Гал.	6	39	5	21	
П. 5	Харитины муч.	17 Хедв.	6	41	5	19	
С. 6	Томы Апост.	18 Луки.	6	43	5	17	
Н. 7	Сергіа и Вакха.	19 Фер.	6	45	5	15	Новъ мѣсець 16. у 11 с. 0 мин. у вече. Магло-вито.
П. 8	Пелаг. и Тар. ☽	20 Фел.	6	46	5	14	
В. 9	Іаков. А. и Ст. Д.	21 Урзу.	6	48	5	12	
С. 10	Евлампіа мучен.	22 Кор.	6	50	5	10	
Ч. 11	Филипа апост.	23 Іоан.	6	52	5	8	
П. 12	Прова, Тарах. м.	24 Раф.	6	53	5	7	
С. 13	Карпа и Папил.	25 Хрис.	6	55	5	5	Пунъ мѣсець 31. у 10. с. 1 минутъ пре подне. Биша.
Н. 14	Преп. Параск.	26 Дим.	6	56	5	4	
П. 15	Євтиміа и Лукіян.	27 Сави.	6	58	5	2	
В. 16	Лонг. мучен. ☿	28 Сим.	7	0	5	1	
С. 17	Осіи Пророка.	29 Зин.	7	1	4	58	
Ч. 18	Луки Евангел.	30 Клау.	7	3	4	57	
П. 19	Іоіля Пророка.	31 Волф.	7	4	4	56	Календарь турскій. 1273. 1856. 1. Ребюль-евель 18.
С. 20	Артеміа вел.м.	1	7	6	4	54	
Н. 21	Иларіона препод.	2 Вс. д.	7	8	4	52	
П. 22	Аверкіа Еп. Іер.	3 Хуб.	7	10	4	50	
В. 23	Іакова бр. Г.	4 Каро.	7	11	4	49	
С. 24	Ареты муче. ☾	5 Емер.	7	13	4	47	
Ч. 25	Маркіяна и Март.	6 Леон.	7	14	4	46	Календарь еврейск. 5617. Тишри 1856. 15. и 16. Сукоть* 2. и 3. 17. до 20. сред. д. 4. до 7. 21. „ Ошана раба* 8. 22. „ Шемени Ац.* 9. 23. „ Снмхатъ атора* 10. 1. Хешвинъ 18.
Н. 26	Димитр. вел.	7 Енг.	7	15	4	45	
С. 27	Нестора мучен.	8 Гот.	7	17	4	43	
Н. 28	Терен. Арс. А.	9 Теод.	7	19	4	41	
П. 29	Анастасіа мучен.	10 Триф.	7	20	4	40	
В. 30	Зинов., Мил. К. С.	11 Мар.	7	21	4	39	
С. 31	Стахіа и Амп. ☼	12 Емил.	7	22	4	38	

Вашари. У Србій: кодъ Тршк. Цркве о св. Петки; у Войв. у Ковину о Митрову дну, у Митровици о св. Луци; у Мацарск. у Араду о Митрову дну; у Турск: у Сребрници о с. Луци, у Черпани 1.

Н О В Е М В Р І Й

има 30 дана.



У Недѣлю.

4-га	ев. одъ Лук. зач.	35.
11-га	„ „ Лук. „	38.
18-га	„ „ „ „	39.
25-га	„ „ „ „	52.

Дани.	Календаръ		Изл. и Зал.				Мѣне мѣсеца.
	Старый.	Новый.	☉				
Ч. 1	Космы и Даміана.	13 Стан.	7	24	4	36	Последня четверть 7. у 11 с. и 39 минута пре подне. Киша.
П. 2	Акиндина и Пиг.	14 Сер.	7	25	4	35	
С. 3	Акепсима и Іос.	15 Леоп.	7	26	4	34	
Н. 4	Преп. Іоан. вел.	16 Едм.	7	28	4	32	Новъ мѣсець 15. у 5 с. 7 минута. Ведро и лепо време.
П. 5	Галакт. и Еп.	17 Грил.	7	29	4	31	
В. 6	Павла Арх. К.	18 Евг.	7	30	4	30	
С. 7	33 Муч. въ М. ☾	19 Елис.	7	31	4	29	Прва четверть 23. у 4 с. 32 мута у зору. Снегъ.
Ч. 8	Михаил. Арх.	20 Фел.	7	32	4	28	
П. 9	Онисифора и П.	21 В. Б.	7	33	4	27	
С. 10	Ераста и Олимп.	22 Цец.	7	34	4	26	Пунъ мѣсець 29. у 9 с. 18 минута увече. Стужа.
Н. 11	Мины, Ст. Деч.	23 Кли.	7	35	4	25	
П. 12	Іоанна милост.	24 Іоан.	7	36	4	24	
В. 13	Іоанна Златоус.	25 Екат.	7	37	4	23	Календаръ турскій. 1273. 1856. 1. Ребюль-ахиръ 16.
С. 14	Филипа апостол.	26 Кон.	7	38	4	22	
Ч. 15	Гур. п. Р. Х. ☉	27 Вирг.	7	39	4	21	
П. 16	Матеа Евангел.	28 Сост.	7	40	4	20	
С. 17	Григоріа Еписк.	29 Сат.	7	41	4	19	
Н. 18	Платона и Ром.	30 Анд.	7	42	4	18	
П. 19	Авдіа Прор.	Дек.	7	43	4	17	
В. 20	Симеона и Іоан.	2 Биб.	7	45	4	15	Календаръ еврейск. 5617. 1856. 1. Кизлевъ 16.
С. 21	Входъ Богор.	3 Фра.	7	46	4	14	
Ч. 22	Филимона Апост.	4 Вар.	7	47	4	13	
П. 23	Амфил. Е. Ик. ☾	5 Сав.	7	48	4	12	
С. 24	Екатерины велик.	6 Ник.	7	49	4	11	
Н. 25	Климента П. Р.	7 Амб.	7	50	4	10	
П. 26	Алипіа Преп.	8. Б	7	50	4	10	
В. 27	Іакова Персян.	9 Лео.	7	51	4	9	
С. 28	Стефана Нов.	10 Юди.	7	51	4	9	
Ч. 29	Парам. мучен. ☉	11 Дам.	7	52	4	8	
П. 30	Андрея Првоз.	12 Мак.	7	52	4	8	

Вашари. У Войв. у Альмашу 10., у Апатину 3., у Баи о св. Кати, : у Карловци 20.; у Липови 13., у Руми и Сенти о св. Аранѣлу, у Темерину 10.; у Бановини: у Броду 13., у Вуковару о Ђурѣицу, у Сиску 7.; у Мацар.: у Пешти 3., у Сегедину 18., у Ђуру 3., у Моравској: у Брну у понед. послѣ римск. зачат. Богор.; у Турској: у Луци 5.

ДЕКЕМВРІЙ

има 31 данъ.



У Недѣлю.

4-га	ев. одъ Лук. зач.	85.
11-га	„ „ „ „	76.
18-га	„ „ Мат. „	1.
25-га	„ „ „ „	3.

Данн.	Календарь		Изл. и Зал.				Мѣне мѣсеца.
	Старый.	Новый.	☉				
С. 1	Наума Пророка	13 Луці.	7	52	4	8	Последня четверть 7. у 7 сатій 49 мин. у ютру.
Н. 2	Аввак. и Уроша.	14 Ника.	7	52	4	8	
П. 3	Софонія пророк.	15 Ирин.	7	53	4	7	Облачно.
В. 4	Варвар. в-мч.	16 Евсе.	7	53	4	7	Новъ мѣсець 15. у 9 с. 50 мин. пре подне. Стужа и снегъ.
С. 5	Саввы освящт.	17 Лаза.	7	53	4	7	
Ч. 6	Св. Николая	18 Гра.	7	54	4	6	Прва четверть 22. у 1 с. 19 минута по подне. Лапапави-а.
П. 7	Амвр. Е. Мед. ☾	19 Нем.	7	54	4	6	
С. 8	Патапіа Препод.	20 Амон.	7	54	4	6	Пунъ мѣсець 29. у 10 с. 13 мин. пре подне. Стужа.
Н. 9	Зачатіе Богород.	21 Том.	7	54	4	6	
П. 10	Ермог. и Іоан. Д.	22 Зено.	7	54	4	6	Календарь турскій. 1273. 1856
В. 11	Данил. Столп.	23 Викт.	7	54	4	6	
С. 12	Спирид. Ев. Тр.	24 Адам.	7	54	4	6	1. Цимазіел-евель 16. 16. „ „ 31.
Ч. 13	Евстрат. и Авкс.	25 Р. Х.	7	54	4	6	
П. 14	Тир. Лев. и Фил.	26 Стеф.	7	54	4	6	Календарь еврейск. 5617. 1856
С. 15	Елев. св.-муч. ☉	27 Іоан.	7	53	4	7	
Н. 16	Аггеа пророка.	28 Н.мл.	7	53	4	7	1. Теветь 16. 16. Теветь 31.
П. 17	Данила пророка.	29 Том.	7	53	4	7	
В. 18	Севастіяна муч.	30 Дави.	7	53	4	7	Календарь еврейск. 5617. 1856
С. 19	Бонифатія муч.	31 Силв.	7	52	4	8	
Ч. 20	Игнѣтіа Богонос.	Яну.	7	52	4	8	1. Теветь 16. 16. Теветь 31.
П. 21	Юліаны мучениц.	2 Мака.	7	52	4	8	
С. 22	Анаст. велик. ☾	3 Ген.	7	51	4	9	Календарь еврейск. 5617. 1856
Н. 23	10. муч. въ Крит.	4 Тит.	7	50	4	10	
П. 24	Евгеніи мучен.	5 Тел.	7	50	4	10	1. Теветь 16. 16. Теветь 31.
В. 25	Рожд. Христ.	6 Кър.	7	49	4	11	
С. 26	Соборъ. Богор.	7 Исид.	7	48	4	12	Календарь еврейск. 5617. 1856
Ч. 27	Стеф. Арх. хнд.	8 Сев.	7	47	4	13	
П. 28	Дву тму мучен.	9 Юл.	7	46	4	14	1. Теветь 16. 16. Теветь 31.
С. 29	14. тис. млад. ☉	10 Пав.	7	45	4	15	
Н. 30	Анисіи мученицы.	11 Теод.	7	44	4	16	Календарь еврейск. 5617. 1856
П. 31	Меланіи преп.	12 Ерне.	7	43	4	17	

Вашари. У Войводству: у Темерину о свет. Николи; у Мацарской: у Дебрецину на Божиѣ, у Мохачу 9.; у Нѣмач Липици 10.; у Турской: у Петриѣ 1.

РОДОСЛОВІЄ СУЛТАНОВО.

Свепресвѣтлѣйшій и Державнѣйшій Великій Императоръ Отоманскій, краль Лѣпотнѣйшій Мекскій и Мединскій, Защититель Светоꝝ Єрусалима, Краль и Императоръ пространы Областій, населѣны Европскимъ, Азіятскимъ и Африканскимъ странама и на Бѣломъ и Црномъ мору, Свѣтлѣйшій, Државнѣйшій и Великій Императоръ, тридесетьседмый Великій Султанъ, Султанъ сынъ Султана и Краль сынъ Кралѣва, Султанъ АБДУЛЬ-МЕЦИДЪ-ХАНЪ, сынъ Султана Махмудъ-Хана второго, роѣнь 28. Априлія 1823. год., а ступіо на престоль 19. Юнія 1839. године.

ВЛАДАЮЩІЙ КНЯЗЪ СРБСКІЙ.

АЛЕКСАНДЕРЪ КАРАЂОРЂЕВИЋЪ, ПРВЫЙ, Князь Србскій, роѣнь у Тополи 29. Септемврія 1806. године одъ благочестивы, блаженоупокоены родителя, Отца Ђорђа, бившегъ врховногъ Вожда Србскогъ. и Матере Єлене; ступіо у бракъ съ Госпођомъ Персидомъ, кѣрю Г. Єфр. Ненадовића, 21. Августа 1830. године; избранъ на Врачару народомъ Србскимъ за княза 2. Септемврія 1842. год., потврѣнь на исто Достоинство Султаномъ Абдуль-Мецидомъ 23. Септемврія; приміо по Царскомо Берату кормило Правленія 26. Октовр. исте године.

Г. Г. АРХІЄРЕИ.

Нѣгово Бископреосвештенство, Архієпископъ Бѣоградскій и Митрополитъ све Србіє, кавалѣръ.

Петаръ.

Нѣгово Преосвештенство, Епископъ ужичкій: Іоаникій; Нѣгово Преосвештенство, Епископъ неготинскій: Герасимъ; Нѣгово Преосвештенство, Епископъ шабачкій: Михайль:



ПОШТАНСКІЙ ТЕЧАЙ У КНЯЖЕСТВУ СРБІИ.

1.) Пошта са писмама **ОДЛАЗИ** изъ Београда Вторникомъ и Петкомъ у 7 сатій у вече, и доспѣва:

У Гроцку	Вторникомъ и Петкомъ	у	10 ¹ / ₂	сатій	пре	поноћи
„ Коларе	Средомъ и Суботомъ	„	1 ¹ / ₄	„	послѣ	„
„ Смедерево	„	„	3 ¹ / ₂	„	у	ютру.
„ Пожаревацъ	„	„	7	„	„	„
„ Мишляновацъ	„	„	11 ¹ / ₂	„	пре	подне.
„ Нересницу	„	„	3 ³ / ₄	„	по	подне.
„ Майдан-пекъ	„	„	9	„	пре	поноћи.
„ Милановацъ	Четврт. и Нед.	„	1 ¹ / ₂	„	по	поноћи.
„ Брзу Паланку	„	„	7 ¹ / ₄	„	у	ютру.
„ Кладово	„	„	11	„	пре	подне.
„ Неготинъ	„	„	12	„	у	„
„ Радуевацъ	„	„	13 ³ / ₄	„	по	„
„ Зайчаръ	„	„	8 ¹ / ₄	„	у	вече.
„ Х. Паланку	Сред. и Суботомъ	„	6 ¹ / ₂	„	у	ютру.
„ Баточину	„	„	11 ³ / ₄	„	пре	подне.
„ Ягодину	„	„	4 ³ / ₄	„	по	„
„ Ђуприю	„	„	6 ¹ / ₂	„	„	„
„ Шупељакъ	„	„	11 ¹ / ₄	„	пре	поноћи.
„ Крушевацъ	Четвртк. и Недел.	„	3 ³ / ₄	„	по	поноћи.
„ Алексинацъ	„	„	4 ¹ / ₄	„	у	ютру.
„ Баню	„	„	9 ³ / ₄	„	пре	подне.
„ Гургусовацъ	„	„	3 ¹ / ₂	„	по	подне.
„ Крагуевацъ	Средомъ и Субот.	„	4 ³ / ₄	„	„	„
„ Брусницу	Четвр. и Недел.	„	1 ¹ / ₂	„	по	поноћи.
„ Чачакъ	„	„	3 ¹ / ₄	„	по	„
„ Карановацъ	„	„	8	„	у	ютру.
„ Ужице	Средомъ и Субот.	„	9 ¹ / ₂	„	пре	поноћи.
„ Палежъ	Вторникомъ и Петк.	„	11 ¹ / ₂	„	„	поноћи.
„ Убъ	Средомъ и Суботомъ	„	4 ¹ / ₄	„	у	ютру.
„ Валъво	„	„	9	„	пре	подне.
„ Ржану	„	„	3 ¹ / ₂	„	по	подне.
„ Шабацъ	„	„	9	„	пре	„
„ Лозницу	„	„	5 ¹ / ₄	„	по	подне.
„ Рачу	„	„	2 ¹ / ₄	„	„	„

2.) ОБРАТНО У БЕОГРАДЪ ПОЛАЗИ:

Изъ Гроцке	Четвртк. и Недель.	у	9 ¹ / ₂	сатій	пре	поноћя.
„ Колара	„ „	„	6 ³ / ₄	„	по	подне.
„ Смедерева	„ „	„	4 ¹ / ₂	„	„	„
„ Пожаревца	„ „	„	1	„	„	„
„ Мишляновца	Чет. и Нед.	„	7 ¹ / ₄	„	пре	подне.
„ Нереснице	„ „	„	4 ¹ / ₄	„	по	поноћя.
„ Майдан-Пева	Сред. и Субот.	„	11 ¹ / ₄	„	пре	„
„ Милановца	„ „	„	6 ¹ / ₂	„	по	подне
„ Брзе Паланке	„ „	„	3/4	„	„	„
„ Кладова	„ „	„	9	„	пре	„
„ Неготина	„ „	„	8	„	„	„
„ Радуевца	„ „	„	6 ¹ / ₄	„	„	„
„ Завчара	Вторник. Петк.		11 ¹ / ₂	„	пре	поноћя.
„ Х. Паланке	Петк. и Понед.	„	1	„	по	„
„ Баточине	Четврт. и Недель.	„	7 ¹ / ₄	„	по	подне.
„ Ягодине	„ „	„	2 ¹ / ₄	„	„	„
„ Ђуприв	„ „	„	1/2	„	„	„
„ Шупељяка	„ „	„	7 ³ / ₄	„	у	јутру
„ Крушевца	„ „	„	3 ¹ / ₄	„	у	„
„ Алексинца	„ „	„	2 ³ / ₄	„	по	поноћя.
„ Банѣ	Средомъ и Субот.	„	9 ³ / ₄	„	пре	поноћя.
„ Гургусов.	Сред. и Субот.	„	4	„	по	подне.
„ Крагуевца	Четвр. и Недель.	„	2 ¹ / ₄	„	по	„
„ Бруснице	„ „	„	6 ¹ / ₂	„	у	јутру.
„ Чачка	„ „	„	4	„	„	„
„ Карановца	Сред. и Субот.	„	11	„	пре	поноћя.
„ Ужице	Четврт. и Недель.	„	8 ¹ / ₂	„	пре	подне
„ Палежа	Петк. и Понедѣљ.	„	6 ¹ / ₄	„	у	јутру,
„ Уба	„ „	„	1 ¹ / ₂	„	по	поноћя.
„ Валѣва	Четврт. и Недель.	„	8 ³ / ₄	„	у	вече.
„ Ржане	„ „	„	2 ¹ / ₄	„	по	подне.
„ Шабца	„ „	„	8 ¹ / ₂	„	у	вече
„ Лозинце	„ „	„	1/4	„	по	подне.
„ Раче	„ „	„	3	„	„	„

Поштанскій теѣай у Србїи дѣли се на 4 главне линїи. Прва линїя одъ Београда преко Пожаревца и Неготина до Завчара; друга, одъ Београда преко Колара и Алексинца до Гургусовца; Београда трећа одъ преко Баточине, Крагуевца, Чачка и Карановца до Рашке, а четврта, одъ Београда преко Палежа и Ва-

лѣва до Ужица и Мокре-Горе. Кладовска пошта саюжава се съ првомъ линіомъ у Брзой-Паланки; Крушевачка пошта саюжава се са второмъ линіомъ у Шупеляку, а Лозничка, Рачанска и Шабачка пошта саюжава се са четвртомъ линіомъ у Палежу. Осимъ овы линіи поштански, постои саюзъ између прве и друге линіи у Завчару и Гургусовцу и тај саюзъ сматра се као пета линія поштанска, ербо се простире одъ Кладова па до Крушевца, а деветъ штація поштански у себи садржава. По учинѣномъ преиначеню теченія поштанскогъ, садъ са свию линія поштански приспѣва пошта у Београдъ свакогъ Понедељника и Петка и то, съ прве линіи, до два сата после полночи, съ друге и треће линіи до два сата после подне, а са четврте линіи до 11. сатій пре подне приспѣва овде пошта.

2. Аманети одправљаю се по делижансу изъ Београда на све стране свакога мѣсеца два пута, т. е. 1. и 16., а предаю се на пошту 15. и последнѣгъ свакогъ мѣсеца. — Осимъ овогъ постои особеныи делижансъ између Београда и Алексинца, кои двапутъ у недели дана односи и доноси аманете.

Кадъ се у данъ за приманѣ аманета опредѣленый догоди, да полази писмоносна пошта, онда се аманети у Београду предаю пошти на еданъ данъ пре.

За обично просто писмо, до три драма тежине, плаћа се на првомъ разстоянью 20 пара, на другомъ 1 грошъ.

За аманете плаћа се до мѣста 12 сатій далеко по вредности одъ сваки 100 гроша: а) за бѣле новце по 15 пара, б) за дукате по 3 пара и в) за банквоте по 4 паре. За далѣ одъ 12 сатій разстоянія, па до границе Србіи, плаћа се предпоменута такса дупго.

Писма се примаю на пошти у Београду Уторникомъ и Петкомъ до 5 сатій по подне; у остальмъ мѣстима на 1 сатъ пре полазка поште; у онимъ мѣстима, гдѣ пошта ноћу полази, престав приманѣ на 1 сатъ пре залазка сунца.

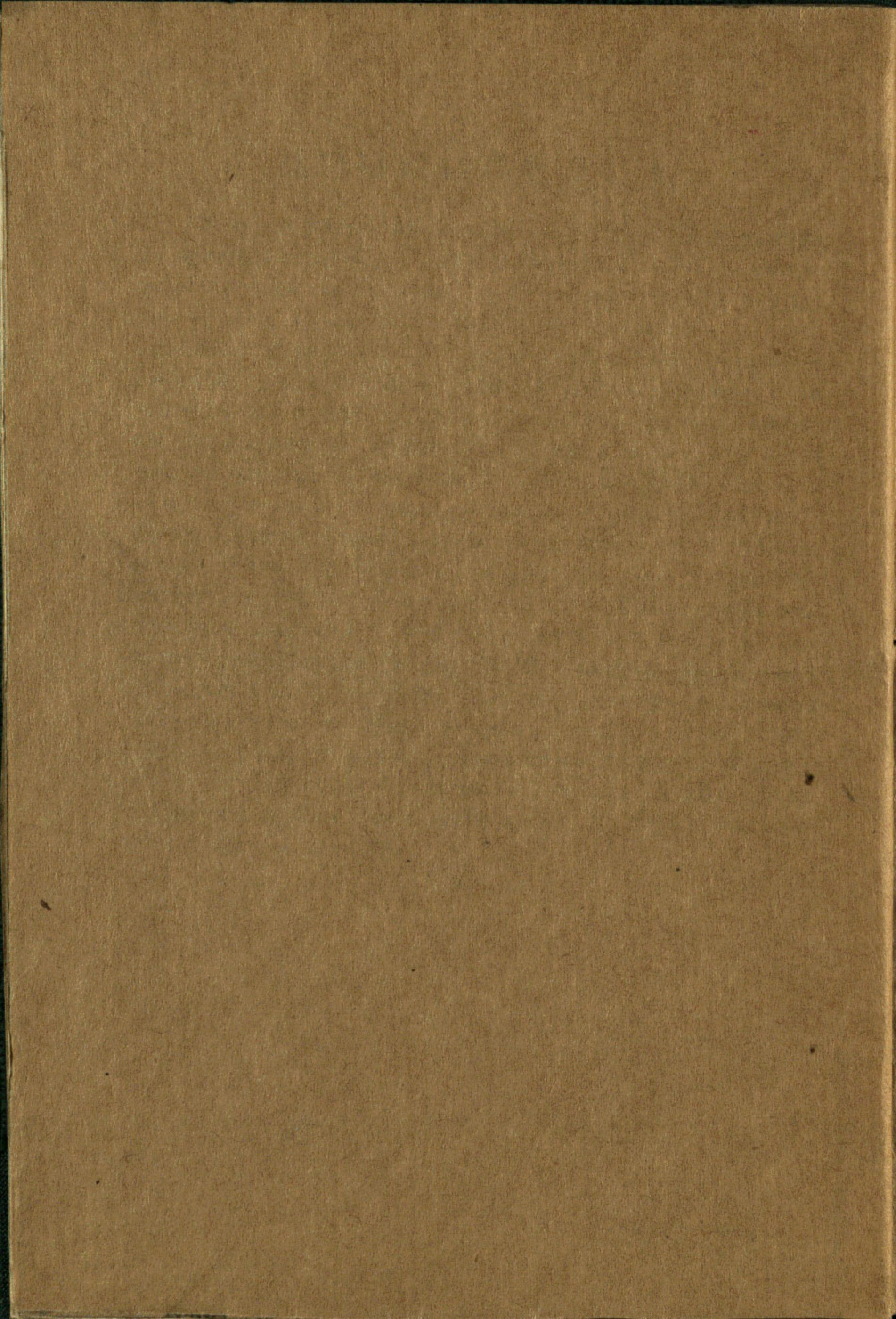
Ц. кр. пошта, постоѣћа у ц. кр. аустр. ђенералномъ конзулату у Београду, одлази у Земунъ, и далѣ преко Земуна, два пута на данъ — у ютру у 7, и у подне у 12 сатій, а враћа се оодандѣ у Београдъ свакий данъ предъ подне и у вече; у Бечъ, и далѣ преко Беча, одлази свакий данъ у подне, а изъ Беча долази свакий данъ уютру или у подне. Писма се предаю изъ ютра одъ 8—11 а по подне одъ 2—5 сатій; а плаћа се за писма одъ лота на прво разстоянѣ 3 кр., на друго 6 кр., и на треће 9 кр., ср.

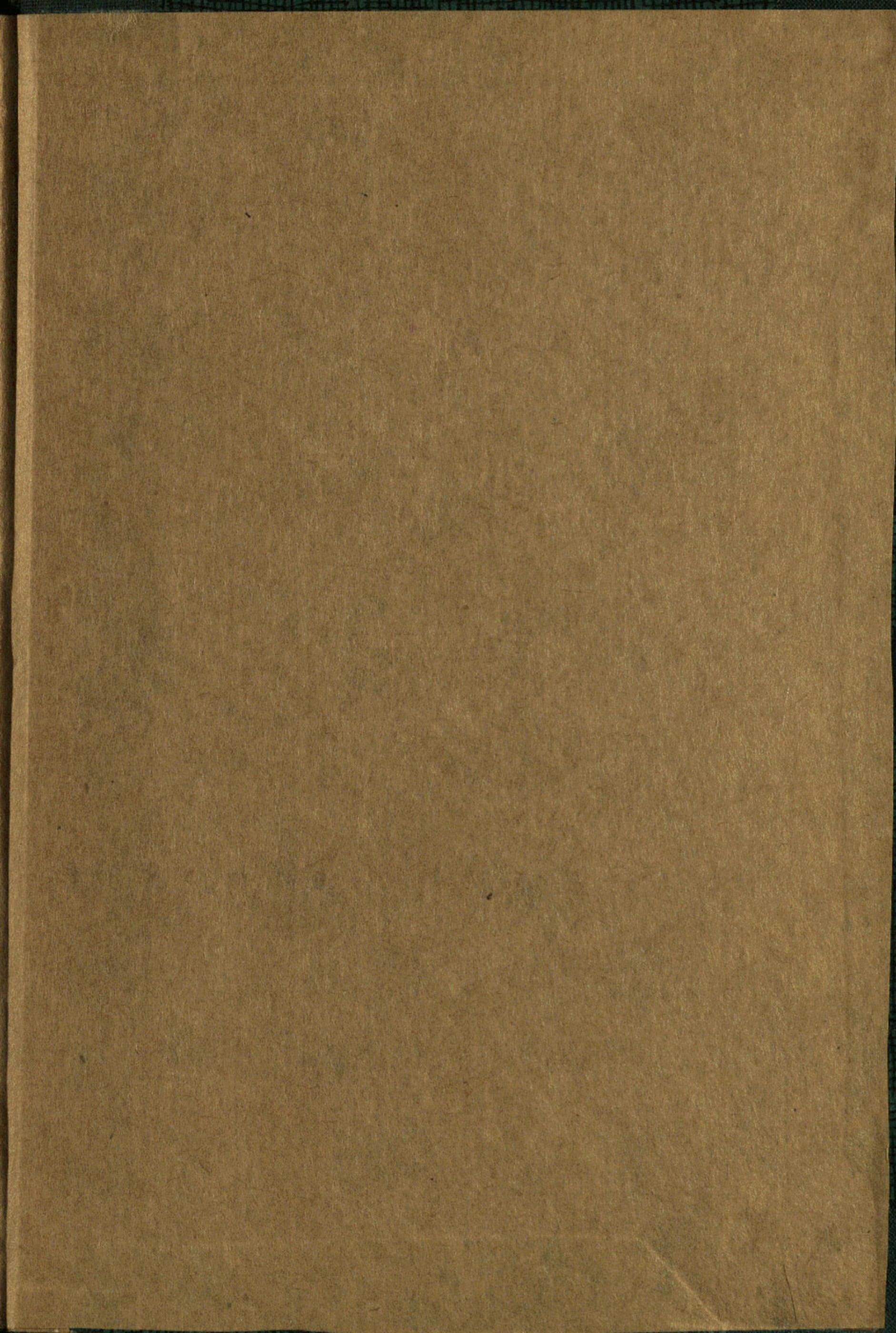
У Цариградъ иста пошта полази обично свакогъ Четвртка по подне у неопредѣленый сатъ: писма се предаю Четврткомъ до подне.

Ц. кр. делижансъ изъ Земуна полази свакога Четвртка у ютру; аманети се предаю у Земуну Средомъ.

ПРИШОВЪДКА.

У неко ратно време кадъ су Руси на Французе маширали, дођу у єдну варошъ. Капетанъ заповеди своимъ официрима да ѿ по квартирима разреде; и тако єдной богатой удовици одреде єдногъ солдата. Удовица є та была здраво пандрљива и пакосна, која є имала обичай увѣкъ гунцати и на нѣга преко очима гледати. Овай солдатъ познавао ѿи ню да она на нѣга; здраво мрзи, изъ тога се и онъ на ню горко сполчи, и почне мотрити гди она нѣне скупощѣне ствари оставля. Солдатъ ѿой рекне єданпутъ: „што псуєшь газдинко, кадъ буђемъ я маширилъ, ти буђешъ плакати за мене,“ а она му на то одговори: ѿаво плакао за тобомъ, „буђешъ, буђешъ, плакати.“ Непрође неколико дана, а солдати одмашираю далъ, овай солдатъ предъ онай данъ него што ѿе поѿи улучи прилику, и покупи ѿой савъ накитъ. Недеља дође а она се стане спремати да иде у цркву, кадъ тамо накита ѿой нема, онда се она стане грувати и плакати, а кѿи ѿой на то рекне, право є онъ теби казао, да ѿешъ ты плакати, кадъ онъ отиде.





БИБЛИОТЕКА МАТИЦЕ СРПСКЕ

ФП Ср. 39

1856. 1